

Wygartenstrasse

Vorstudie Sanierungsmassnahmen

Vorstudie 2020

SITUATION 1:200

Variante 2

5600 Lenzburg
Sägestr. 6a
Telefon: 058 / 733 33 55



Flury Bauingenieure AG
Dipl. Ingenieure ETH / SIA
Planer, Pat. Ingenieur Geometer
www.fluryag.ch info@fluryag.ch

6280 Hochdorf
Bellevuestr. 27

5734 Reinach
Marktplatz 2

5703 Seon
Oberdorfstr. 11

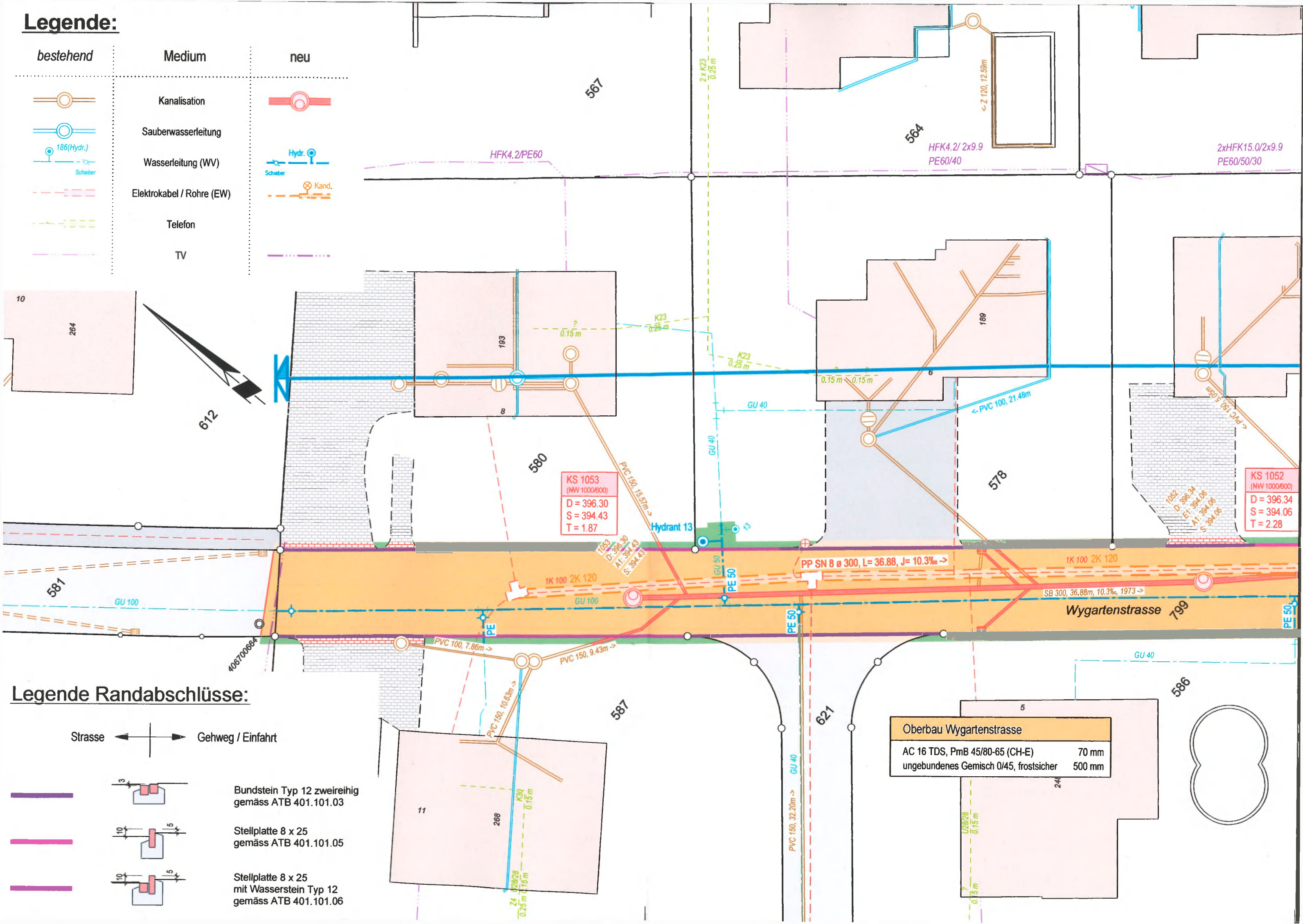
5034 Suhr
Tramstrasse 11

4800 Zofingen
Forstackerstr. 2b

Index	Datum	Beschreibung	Gez.	Kontr.	Gepr.	GL
-	02.09.2020	Neuzeichnung, Vorstudie	jb	ea	hf	
A						
B						
C						
D						
Format: 1050 x 297 mm		EDV-Projekt / Zeichnung: 01_Situation_LV95.2d	Plot Datum:		02.09.2020	
Archiv:		Projekt: 40.5505.003	Plan Nr. 02		Index -	

Legende:

bestehend	Medium	neu
	Kanalisation	
	Sauberwasserleitung	
	Wasserleitung (WV)	
	Elektrokabel / Rohre (EW)	
	Telefon	
	TV	

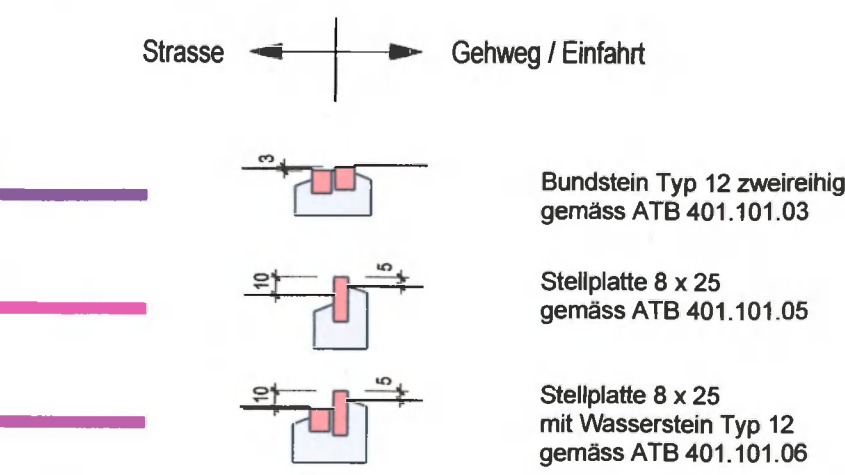


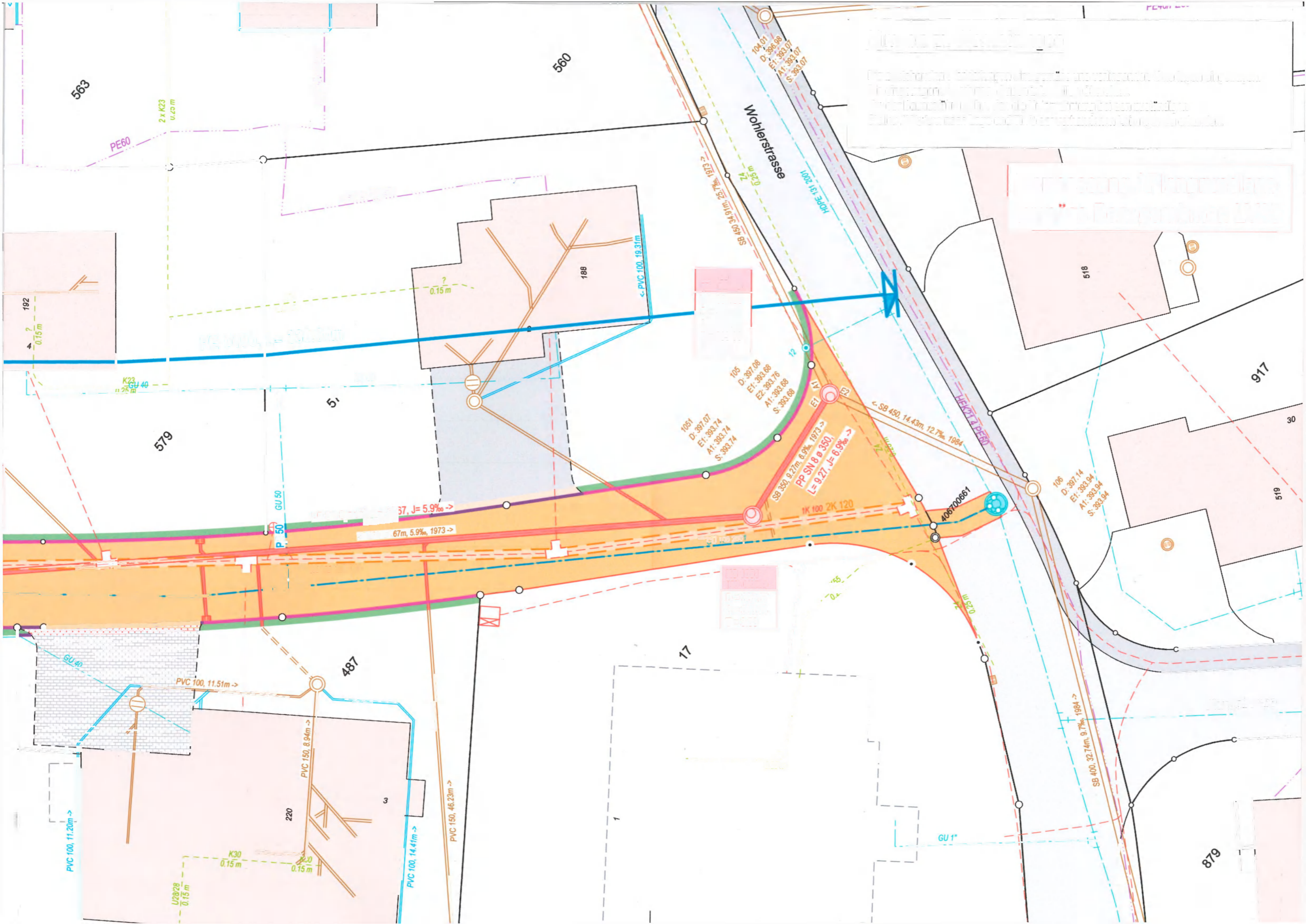
KS 1053
(NW 1000/600)
D = 396.30
S = 394.43
T = 1.87

KS 1052
(NW 1000/600)
D = 396.34
S = 394.06
T = 2.28

Oberbau Wygartenstrasse	
AC 16 TDS, PmB 45/80-65 (CH-E)	70 mm
ungebundenes Gemisch 0/45, frostsicher	500 mm

Legende Randabschlüsse:





563

560

Wohlerstrasse

188

518

192

579

51

917

30

519

587

77

879

2 x K23
u. 20 m

PE60

0.15 m

0.15 m

K23
GU 40
u. 25 m

P 50
GU 50

37, J= 5.9‰ ->
67m, 5.9‰, 1973 ->

SB 350, 9.27m, 8.9‰, 1973 ->
PP-SN 80 350,
L= 9.27, J= 8.9‰ ->

SB 450, 14.43m, 12.7‰, 1984

106
D: 387.14
E1: 383.94
A1: 383.94
S: 383.94

PVC 100, 11.51m ->

PVC 150, 8.94m ->

PVC 150, 46.23m ->

PVC 100, 11.20m ->

K30
0.15 m

220

U2828
0.15 m

PVC 100, 14.41m ->

GU 1"

SB 400, 32.74m, 9.7‰, 1984 ->

105
D: 387.08
E1: 383.88
E2: 383.76
A1: 383.88
S: 383.88

1051
D: 387.07
E1: 383.74
A1: 383.74
S: 383.74

406700661

1K 100 2K 120

E1 IV

E1 V

E1 VI

E1 VII

E1 VIII

E1 IX

E1 X

E1 XI

E1 XII

E1 XIII

E1 XIV

E1 XV

E1 XVI

E1 XVII

E1 XVIII

E1 XIX

E1 XX

E1 XXI

E1 XXII

E1 XXIII

E1 XXIV

E1 XXV

E1 XXVI

E1 XXVII

E1 XXVIII

E1 XXIX

E1 XXX

E1 XXXI

E1 XXXII

E1 XXXIII

E1 XXXIV

E1 XXXV

E1 XXXVI

E1 XXXVII

E1 XXXVIII

E1 XXXIX

E1 XL

E1 XLI

E1 XLII

E1 XLIII

E1 XLIV

E1 XLV

E1 XLVI

E1 XLVII

E1 XLVIII

E1 XLIX

E1 L

E1 LI

E1 LII

E1 LIII

E1 LIV

E1 LV

E1 LVI

E1 LVII

E1 LVIII

E1 LIX

E1 LX

E1 LXI

E1 LXII

E1 LXIII

E1 LXIV

E1 LXV

E1 LXVI

E1 LXVII

E1 LXVIII

E1 LXIX

E1 LXX

E1 LXXI

E1 LXXII

E1 LXXIII

E1 LXXIV

E1 LXXV

E1 LXXVI

E1 LXXVII

E1 LXXVIII

E1 LXXIX

E1 LXXX

E1 LXXXI

E1 LXXXII

E1 LXXXIII

E1 LXXXIV

E1 LXXXV

E1 LXXXVI

E1 LXXXVII

E1 LXXXVIII

E1 LXXXIX

E1 XL

E1 XLI

E1 XLII

E1 XLIII

E1 XLIV

E1 XLV

E1 XLVI

E1 XLVII

E1 XLVIII

E1 XLIX

E1 L

E1 LI

E1 LII

E1 LIII

E1 LIV

E1 LV

E1 LVI

E1 LVII

E1 LVIII

E1 LIX

E1 LX

E1 LXI

E1 LXII

E1 LXIII

E1 LXIV

E1 LXV

E1 LXVI

E1 LXVII

E1 LXVIII

E1 LXIX

E1 LXX

E1 LXXI

E1 LXXII

E1 LXXIII

E1 LXXIV

E1 LXXV

E1 LXXVI

E1 LXXVII

E1 LXXVIII

E1 LXXIX

E1 LXXX

E1 LXXXI

E1 LXXXII

E1 LXXXIII

E1 LXXXIV

E1 LXXXV

E1 LXXXVI

E1 LXXXVII

E1 LXXXVIII

E1 LXXXIX

E1 XL

E1 XLI

E1 XLII

E1 XLIII

E1 XLIV

E1 XLV

E1 XLVI

E1 XLVII

E1 XLVIII

E1 XLIX

E1 L

E1 LI

E1 LII

E1 LIII

E1 LIV

E1 LV

E1 LVI

E1 LVII

E1 LVIII

E1 LIX

E1 LX

E1 LXI

E1 LXII

E1 LXIII

E1 LXIV

E1 LXV

E1 LXVI

E1 LXVII

E1 LXVIII

E1 LXIX

E1 LXX

E1 LXXI

E1 LXXII

E1 LXXIII

E1 LXXIV

E1 LXXV

E1 LXXVI

E1 LXXVII

E1 LXXVIII

E1 LXXIX

E1 LXXX

E1 LXXXI

E1 LXXXII

E1 LXXXIII

E1 LXXXIV

E1 LXXXV

E1 LXXXVI

E1 LXXXVII

E1 LXXXVIII

E1 LXXXIX

E1 XL

E1 XLI

E1 XLII

E1 XLIII

E1 XLIV

E1 XLV

E1 XLVI

E1 XLVII

E1 XLVIII

E1 XLIX

E1 L

E1 LI

E1 LII

E1 LIII

E1 LIV

E1 LV

E1 LVI

E1 LVII

E1 LVIII

E1 LIX

E1 LX

E1 LXI

E1 LXII

E1 LXIII

E1 LXIV

E1 LXV

E1 LXVI

E1 LXVII

E1 LXVIII

E1 LXIX

E1 LXX

E1 LXXI

E1 LXXII

E1 LXXIII

E1 LXXIV

E1 LXXV

E1 LXXVI

E1 LXXVII

E1 LXXVIII

E1 LXXIX

E1 LXXX

E1 LXXXI

E1 LXXXII

E1 LXXXIII

E1 LXXXIV

E1 LXXXV

E1 LXXXVI

E1 LXXXVII

E1 LXXXVIII

E1 LXXXIX

E1 XL

E1 XLI

E1 XLII

E1 XLIII

E1 XLIV

E1 XLV

E1 XLVI

E1 XLVII

E1 XLVIII

E1 XLIX

E1 L

E1 LI

E1 LII

E1 LIII

E1 LIV

E1 LV

E1 LVI

E1 LVII

E1 LVIII

E1 LIX

E1 LX

E1 LXI

E1 LXII

E1 LXIII

E1 LXIV

E1 LXV

E1 LXVI

E1 LXVII

E1 LXVIII

E1 LXIX

E1 LXX

E1 LXXI

E1 LXXII