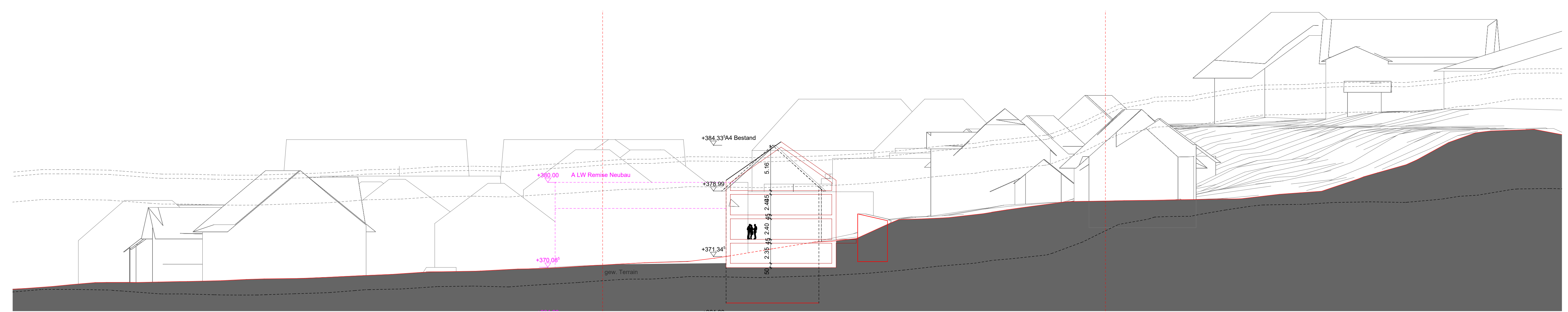
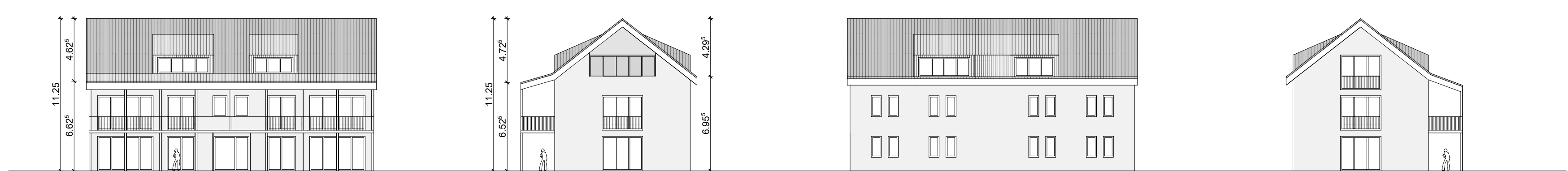


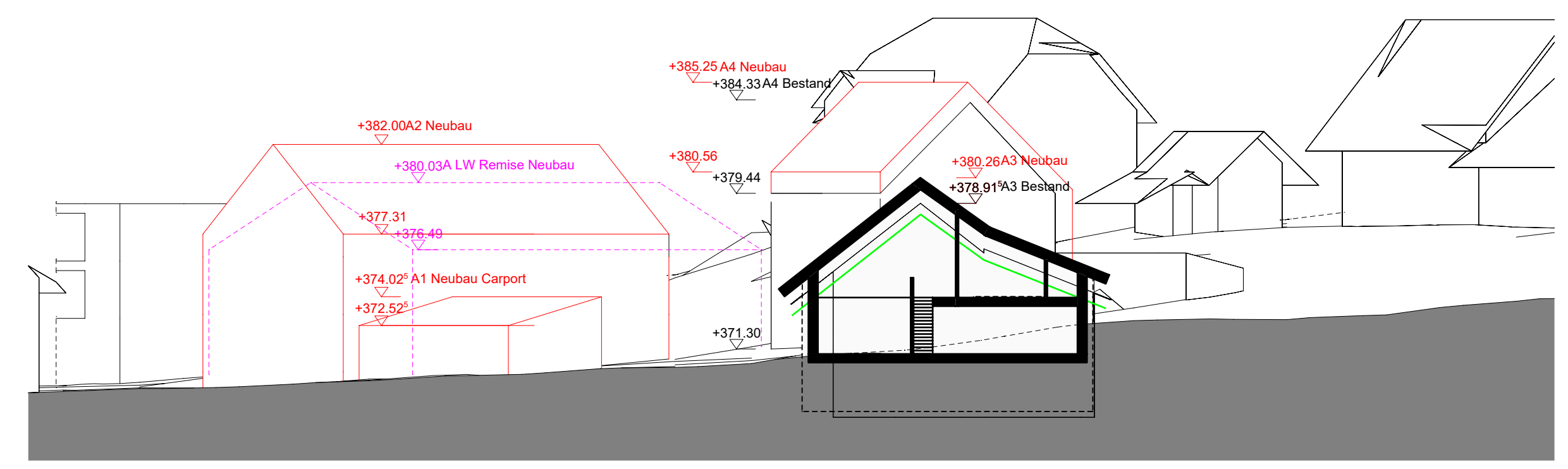
Schnitt D1 - M:1:250



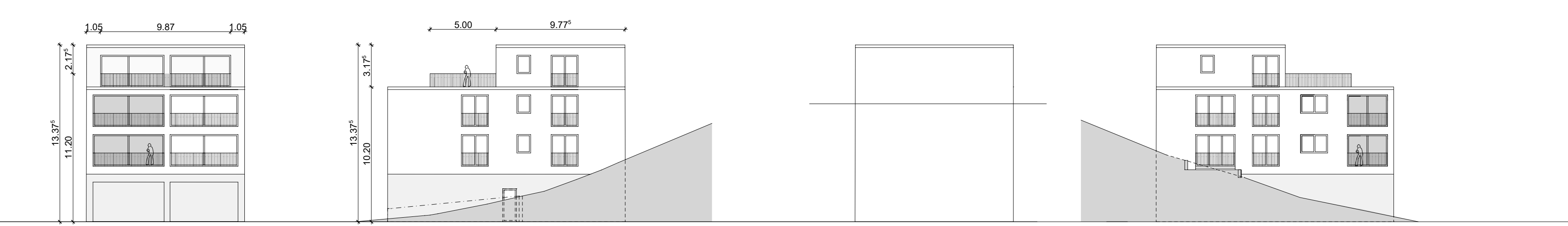
Schnitt A4 - M:1:250



Ansichten Gebäudetyp B und C 2 Vollgeschosse, A2 Dachaufbauten max. 1/3 Fassadenlänge und Positionierung gemäss BNO



Schnitt A3 - M:1:250



Ansichten Gebäudetyp D2, D3, D4 (D1 analog exkl. Attikageschoss)

784 Gestaltungsplan Unterdorf Schnitte A3, A4, D1, Ansichten Typ B C 2VG, Typ D	Standort	Unterdorfstr. 4, 5525 Fischb.-Göslik.	Plan-Nr.	718	WALKER. Walker Architekten AG Neumarkt 1 5201 Brugg 056 460 72 60 056 460 72 50 Fax	
	Bauherrschaft	Gemeinderat Fischbach-Göslikon	Masstab	1:250		
	Planpaket	Alte Landstr. 27, 5525 Fischb.-Göslik.	Format	A1		
		Richtprojekt	Datum	03.05.2021		
			Gez.	jz	Druckdatum:	03.07.2021