

Ort, Datum  
Winterthur, den 18. Dezember 2020

GesuchstellerIn / i.V. Grundeigentümer  
Steiner AG

Othmar Ulrich

Stefan Gabriel

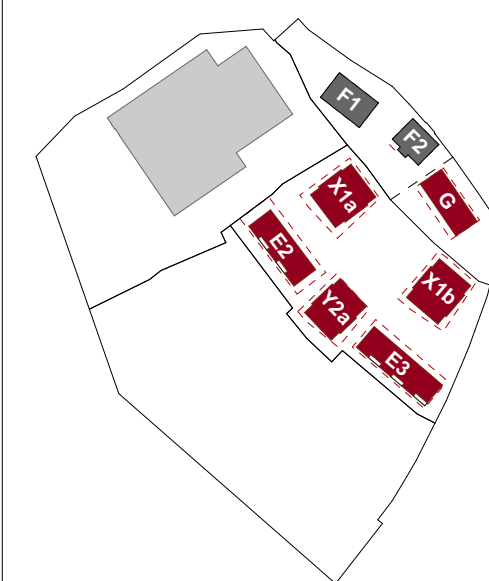
Projektverfasser

Graf Biscioni Architektur AG

Roger Biscioni

**GRA  
F/BI  
SCIO  
NI**

Graf Biscioni Architekten AG/SA  
Rudolfstrasse 17a  
8400 Winterthur  
Telefon +41 52 577 20 20  
mail@grafbiscioni.ch  
www.grafbiscioni.ch



## BAUEINGABE

+/- 0.00 PP 406700783 / 386.58 m ü.M.

Objekt Widacher / Fischbach-Gösilikon

BauherrIn Steiner AG

Etappe Etappe 1 (A+N) / GP Teilgebiet II + IV

Plan **Katasterplan**

Maßstab 1:500 Plangr. 63 x 60

Gez. RS Erstellt 18.12.2020

Gebindert

20-201-010

